

## Un impianto Wi-Fi professionale in pochi semplici passi

OFFICE 1-2-3

Office Wi-Fi System



AC 1300 Wave 2

3 Pack

1 Office → 2 Easy Steps → 3 Wi-Fi Networks

### CARATTERISTICHE PRINCIPALI

- **Dedicato ad applicazioni in uffici e grandi ville** : Progettato per installazioni fino a 100 utenti , ideale per ambienti affollati e applicazioni office BYOE (Bring Your Own Everything).
- **Sistem Wi-Fi di semplice installazione, preconfigurato e gestito automaticamente:** Tre AP preconfigurati e dotati di controller per la gestione automatica degli utenti e del traffico
- **Reti Wi-Fi sicure e separate** : sono preconfigurate tre reti separate ( SSID) – office, guest e Wi-Fi device – per la gestione di tre tipi di traffico e autorizzazioni differenti. Si possono aggiungere fino a 32 SSIDs (16 x 2.4GHz & 16 x 5GHz) per una più dettagliata gestione di uffici e dipartimenti .
- **Semplici da configurare:** Configurazione semplice e veloce grazie al software Windows-based IP Finder , Smart IP Finder, Office 123 app, per Android e iOS.
- **Minimizza il costo di gestione** : non richiede software di gestione ne controller hardware aggiuntivi – controller ospitato su uno degli AP .
- **Sistema WiFi espandibile:** Include tre AP AC1300 con supporto di montaggio a soffitto e muro ed è espandibile con altri kit Office 123 oppure singolarmente con Office +1 fino ad un totale di APs.
- **Installazione flessibile grazie al POE** : Supporta gli standard POE IEEE 802.3at and IEEE 802.3af ( POE e POE+)
- **Alta velocità 802.11ac Wave 2 & Efficiente protocollo MU-MIMO:** Supporta IEEE 802.11ac dual-band contemporaneamente fino alla velocità di 1300Mbps (2.4GHz a 400Mbps e 5GHz a 867Mbps) in grado di servire contemporaneamente più devices alla massima velocità.
- **Alte Performance Wi-Fi:** Il **Beamforming** migliora le performance indirizzando i segnali Wi-Fi verso gli apparati che richiedono banda. La funzione **AirTime Fairness (ATF)** Ottimizza la velocità del Wi-Fi riducendo le interruzioni (lag) . Il **Band Steering** bilancia l'uso dei canali a 2.4GHz e 5GHz tra gli utenti aumentando le performance del sistema.
- **RADIUS Server integrato** : permette di gestire fino a 256 utenti.

Edimax Office 1-2-3, è un sistema Wi-Fi semplice sicuro e completo , progettato per i bisogni di connettività di grandi uffici e abitazioni. Performance professionali l'alta qualità dei componenti unite ad un'alta semplicità d'uso, altissima velocità wireless e un comodo sistema di fissaggio a muro rendono il kit OFFICE 1-2-3 la soluzione ideale.

Accesso alla rete Wi-Fi sicuro e gestito, 3 reti Wi-Fi preconfigurate per i dipendenti , ospiti e per i device connessi ( IOT) con un sistema di gestione professionale ma gestito con una interfaccia utente semplificata e intuitiva. Ciascuna delle reti Wi-Fi networks ha credenziali di accesso differenti. Il sistema di gestione non necessita dell'acquisto di controller e licenze ( controller incorporato negli AP) .

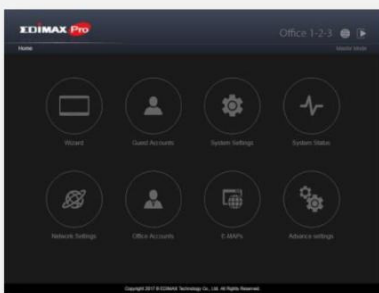
Conforme all'ultimo standard IEEE 802.11ac Wave 2 technology per le trasmissioni su due bande fino a 1300Mbps, Office 1-2-3 supporta la tecnologia MU-MIMO (Multiple User – Multiple In Multiple Out) capace di gestire al meglio molti device contemporaneamente, il Beamforming, AirTime Fairness, e Band Steering migliorano la copertura Wi-Fi, la qualità del segnale e la performance.

### Installazione semplificata, sistema Wi-Fi Auto gestito & Pre-Configurato

Office 1-2-3 starter kit è dotato di tre access point che comunicano tra di loro grazie al software controller a bordo di uno di essi. Basta inserirli nella propria rete aziendale e il sistema di autoconfigurerà. Per default un AP sarà il master in grado di gestire gli altri. Gli aggiornamenti del firmware saranno gestiti in gruppi e attivati da comandi del master. Il sistema è espandibile fino a 16 AP in totale con altri kit Office 1-2-3 o con il modello singolo Office +1. La differenza con gli AP venduti con codice CAP1300 è il firmware preconfigurato e ottimizzato per un semplice utilizzo.



1. Connetti gli AP di Office 1-2-3 Alla rete esistente tramite lo switch. (anche POE)
2. Scarica l'utility IP Finder E il sistema troverà gli AP di Office 1-2-3 automaticamente.
3. Segui le istruzioni del Wizard tramite l'interfaccia Web e configura facilmente la tua nuova rete Wi-Fi gestita in pochi passaggi.



### Sistema di gestione senza licenze e molto potente

Il software di gestione inserito negli AP non necessita di server esterni o licenze aggiuntive permettendo di avere una rete gestita professionale semplice e dai bassi costi di gestione (TCO). L'interfaccia grafica a base di icone guida semplicemente l'utente attraverso l'intero processo di setup dell'intera rete Wi-Fi. Permette una facile importazione e esportazione degli account utente, con la funzione E-MAP mostra il posizionamento degli AP sui piani e la loro copertura stimata. Infine è possibile personalizzare il Captive Portal per la gestione degli accessi Ospiti- tutto ciò è incluso nell' Office 1-2-3.

### Reti Wi-Fi sicure, efficienti e separate

Di default, ogni AP ha tre reti Wi-Fi (SSID) : office, guest and device networks. Ogni rete ha la sua autenticazione sicura. Ogni utente riceverà una propria password di accesso alla rete. Questo per prevenire l'accesso alla rete di persone non autorizzate (volte per volta si cancella l'utente non più autorizzato senza cambiare la password a tutti)

**La rete ospiti** permette l'accesso tramite una rete separata di utenti con determinati indirizzi e per un tempo prestabiliti( amici, consulenti esterni etc)

**La rete dedicata alle Devices** permette l'uso della rete Wi-Fi tramite MAC Address ad apparati che non potrebbero autenticarsi diversamente (Stampanti, Telecamere, Lavagne elettroniche apparati IOT).



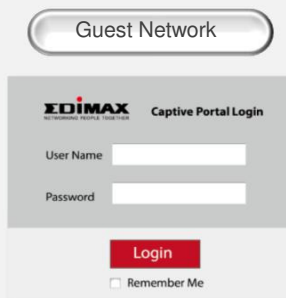
Office Network

Guest Network

Device Network

### Tre semplici modalità di autenticazione

**Office networks** permette di autenticarsi alla rete Wi-Fi grazie al sistema radius. Inserisci la password una volta e lui la ricorderà. Ogni utente avrà la propria password di accesso. **Guest networks** usa un sistema di autenticazione tramite SMS e/o Captive Portal. L'amministratore stampa i ticket per gli ospiti e stabilisce le modalità di scadenza. **Device networks** utilizza una lista di indirizzi MAC autorizzati all'accesso alla rete.



Device Name	MAC Address
IPCAM1	00:34:45:66:1A:01
IPCAM2	00:34:45:66:1A:02
IPCAM3	00:34:45:66:1A:03
Printer1	00:34:45:66:1A:04
Printer2	00:34:45:66:1A:05



### E-MAP e Wireless Scheduling

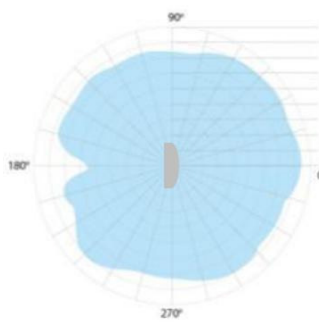
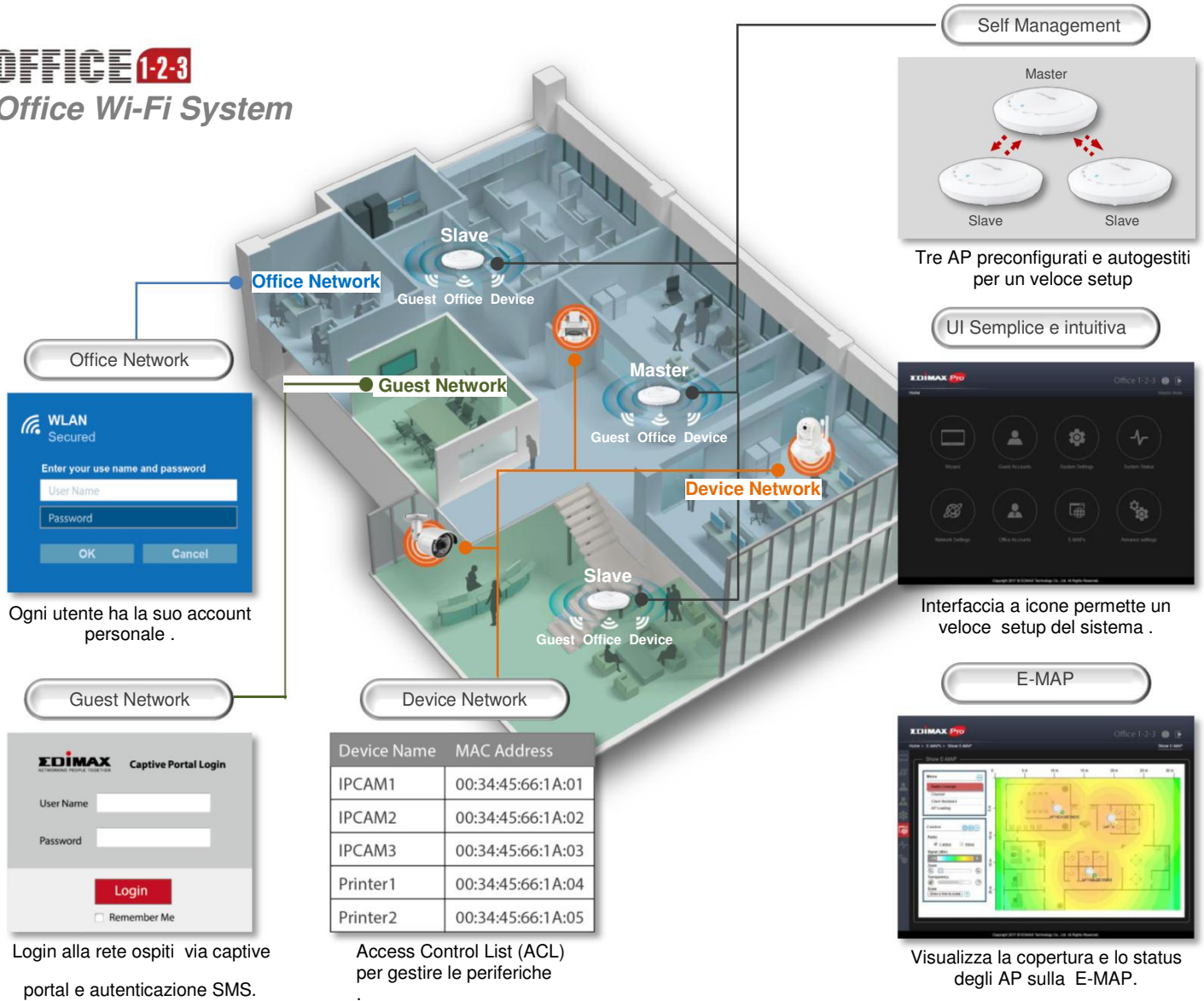
La funzione E-MAP di Office 1-2-3 permette di posizionare gli apparati su una planimetria di piano e monitorare LIVE la copertura il numero dei client connessi i canali utilizzati e il carico di lavoro di ogni AP. E' inoltre possibile pianificare orari e giorni di funzionamento degli apparati spegnendone la radio quando non serve.

### Elevatissime performances e funzionalità Wi-Fi avanzate

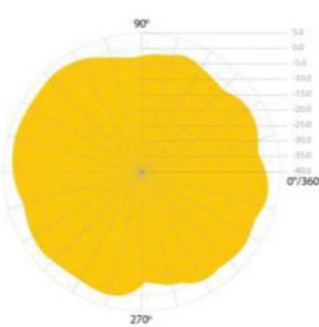
Office1-2-3 include tre Access Point AC1300 concurrent dual-band. Caratterizzati da 32MB di memoria Flash and 256MB di memoria D-RAM, piu del doppio dei concorrenti sul mercato. Questa combinazione di hardware permette al sistema una buon funzionamento del Band Steering (bilanciamento degli utenti tra le radio), le funzionalità 11AC Wave2, MU-MIMO, AirTime Fairness e la gestione di oltre 100 utenti per ogni AP. Gli Access Point possono essere alimentati dallo standard PoE 802.3af/at



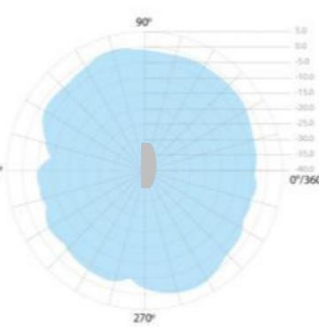
## OFFICE 1-2-3 Office Wi-Fi System



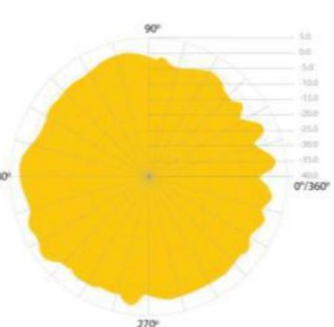
2.4GHz  
2D Radiation Pattern@ Vertical



5GHz  
2D Radiation Pattern@ Vertical



2.4GHz  
2D Radiation Pattern@ Horizontal



5GHz  
2D Radiation Pattern@ Horizontal

# Office Wi-Fi System

## SPECIFICATIONS

Hardware	
LAN Interface	Giga x 2
PoE	LAN1: PoE in
Antenna	Type: 4 x Built-In PIFA (2 x 2.4GHz, 2 x 5GHz) / Gain: 4dBi (2.4GHz), 5dBi (5GHz) Max. DC: 12V / 1A
Power	802.3at (PoE Injector Optional)
Flash / DRAM	32MB / 256MB
Dimensions (L x W x H)	17.6 (D) x 3.2 (H) cm
Weight	342g
Power Consumption (Full Loading)	11W
Mounting	Ceiling
Reset	Reset
LED Indicator	1. Power LED 2. Diag LED
Environmental Conditions	Operating Temperature: 0°C (32°F) to 40°C (104°F) Operating Humidity: 90% or Less
Power Saving	802.3az
Internal Buzzer	Y
Housing	UL94-5VB Flammability Rating
Others	Kensington Security Slot & Ceiling/Wall Mount Holes
Wireless	
Standard	802.11 a/b/g/n/ac Concurrent Dual-Band
No. of Radios	2
Receiver Sensitivity	≤ -93Bm
Certification	CE/FCC
Band Steering	Y
AirTime Fairness	Y
Beamforming	Y
Number of SSIDs	3 Default SSIDs (Office, Guest, Device), total up to 32 SSIDs (16 (2.4GHz) + 16 (5GHz))
Performance	
Maximum Data Speed	400 + 867Mbps
Concurrent Clients	Up to 100 Per Radio
Security	
Encryption	WEP / WPA / WPA2
Wireless L2 Isolation	Y
Station Isolation	Y
IEEE 802.1x Authenticator	Y
EAP Authentication	PEAP
Hidden SSID	Y
MAC Address Filter	Y
Wireless STA	Y
Rogue AP Detection (w/ NMS)	Y
Software	
Wireless Mode	AP / WDS AP / WDS Bridge / Client
802.1q VLAN	Y (VID = 1-4095)
Spanning Tree	RSTP
QoS	WMM (802.11e)
	Max Associated Station No.
Pass-Through	IPv6 and VPN (PPTP, L2TP/IPsec)
DSCP (802.1p)	Y
Multicast Rate up to 54Mbps	Y
Management	
Configuration	HTTP/HTTPS
	SNMP v1, v2c, v3
	CLI (Telnet, SSH)
Auto-Channel	Y
SNMP Private MIB	Y

Master AP Functions	
Group Management	Wireless Settings, LAN Settings, Firmware Upgrade, Guest Account Setting, Office Employee Account Settings, Device ACL Setting
RADIUS Server	Y (Up to 256 Accounts for Office Network)
Captive Portal	Y (Up to 128 Accounts for Guest Network. Supports Customized Company Logo, Message & Terms of Use and Account Ticket Generation.)
SMS Authentication	Y (Supports Pivo & Stream Telecom)
Device Network	Y (Up to 256 Mac Address for Access Control)
E-MAP	Y (Supports Multiple E-MAP Displays Wi-Fi Coverage, Signal Strength, Number of Clients and AP Loading)
Setup Wizard	Y (Easy 7-Step to Finish All Initial Settings)
Status Viewing	AP, Wi-Fi Client, Office Account, Guest Account and System Status
Account File Format	CSV File (Import & Export)
RF Specifications	
Frequency Band	•Radio I: 802.11b/g/n 2.412~2.484(GHz) •Radio II: 802.11a/n/ac 5.18~5.24(GHz), 5.745~5.825(GHz) (The supported frequency band is restricted by local regulations.)
Operation Channels	•2.4GHz : US/Canada 1-11; 2.412~2.462GHz Europe 1-13; 2.412~2.472GHz Japan 1-14; 2.412~2.484GHz •5GHz : Country dependent for the following ranges: <b>US/Canada:</b> Band 1:36, 40, 44, 48; 5.180~5.240(GHz) Band 2: 52, 56, 60, 64;5.260~5.320(GHz) Band 3: 100, 104, 108, 112, 116, 120, 124, 128, 132, 136, 140;5.500~5.700(GHz) Band 4:149, 153, 157, 161, 165; 5.745~5.825(GHz) <b>Europe:</b> Band 1:36, 40, 44, 48; 5.180~5.240(GHz) Band 2: 52, 56, 60, 64;5.260~5.320(GHz) Band 3: 100, 104, 108, 112, 116, 120, 124, 128, 132, 136, 140; 5.500~5.700(GHz)
Transmit Power	802.11b 20dBm@1Mbps 20dBm@2Mbps 20dBm@5.5Mbps 20dBm@11Mbps 802.11g 20dBm@6Mbps 20dBm@9Mbps 19dBm@12Mbps 19dBm@18Mbps 18dBm@24Mbps 18dBm@36Mbps 17dBm@48Mbps 17dBm@54Mbps 802.11n (2.4G) 20dBm@MCS0/8 19dBm@MCS1/9 19dBm@MCS2/10 18dBm@MCS3/11 18dBm@MCS4/12 17dBm@MCS5/13 16dBm@MCS6/14 16dBm@MCS7/15 802.11a 19dBm@6Mbps 19dBm@9Mbps 18dBm@12Mbps 18dBm@18Mbps 17dBm@24Mbps 17dBm@36Mbps 16dBm@48Mbps 16dBm@54Mbps 802.11an(5G) 19dBm@MCS0/8 19dBm@MCS1/9 18dBm@MCS2/10 18dBm@MCS3/11 17dBm@MCS4/13 17dBm@MCS5/13 16dBm@MCS6/14 16dBm@MCS7/15 14dBm@MCS9
Receiver Sensitivity	802.11b ≤ -93dBm@1Mbps ≤ -85dBm@11Mbps 802.11g ≤ -86dBm@6Mbps ≤ -70dBm@54Mbps 802.11n (2.4G) ≤ -86dBm@MCS0 ≤ -62dBm@MCS8 ≤ -57dBm@MCS9 802.11a ≤ -85dBm@6Mbps ≤ -68dBm@54Mbps 802.11an(5G) ≤ -85dBm@MCS0 ≤ -64dBm@MCS7 802.11ac ≤ -85dBm@MCS0 ≤ -61dBm@MCS8 ≤ -54dBm@MCS9
Package Contents	
Access Points	3 x AC1300 Ceiling Mount PoE Access Point
Mounting Brackets	3 x Ceiling-Mount & T-rail Mount Bracket Kit
Power Adapters	3 x 12V / 1A Power Adapter
Ethernet Cable	3 x Ethernet Cable
CD / Quick Installation Guide	CD (User Manual & Multi-Language Quick Installation Guide) / Printed Quick Installation Guide
Optional Accessories	
Office +1	Add-on Access Point for Office 1-2-3 Wi-Fi System
GP-101IT	IEEE802.3at Gigabit PoE+ Injector

Maximum performance, actual data rates, and coverage will vary depending on network conditions and environmental factors. Product specifications and design are subject to change without notice.

Copyright © 2017 Edimax Technology Co. Ltd. All rights reserved.



www.edimax.com